

我が町新田

平成23年7月15日
第61号
発行 新田町会

地域を守る消防団 ガンバシ！ 葛西第7分団！

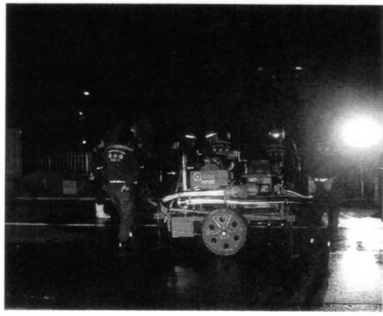
梅雨の夜空の下、臨海町水再生センター構内に大きな号令の音が響き渡る。6月12日開催の「葛西消防団消防操法大会」に向けて、葛西第7分団（通称「新田消防団」）の猛特訓真っ最中だ。

前年度の大会において見事優勝をなしとげた葛西第7分団、連覇に向けて気合いの入った練習に熱心に取り組んでいた。

3月の大震災でも大きな注目を浴びた消防団活動、今回は地元新田で活躍する「葛西第7分団」について副分団長の石井さんにインタビューしてみました。

そもそも「消防団」って何ですか？

消防団の歴史は江戸時代の「町火消」にさかのぼるといわれています。



操法大会へ向けて「可搬ポンプ」を使った放水訓練
(葛西水再生センターにて)

消防団員とはどんな人ですか？

消防団員は常備の消防機関であるのに対して、消防団は平素生業を持つ住民有志が、火災などの災害時に消防活動を行う非常備の消防機関で、消防組織法に規定された公的組織です。

消防団員は普通の仕事はサラリーマン・店主・学生・主婦などさまざまです。

また災害のない時も地域の防災リーダーとして、防災訓練の指導や地域ボランティアなどさまざまな活動も行います。

消防団の活動内容を教えてください。

現在（6月初旬）は操法大会に向けた練習を週3回ほど夜間に行っています。

通常は毎月1回、消防団資器材格納庫での器具点検を行い年間としては消防署・団の行事や町会行事へ参加しています。主な活動内容としては火災予防運動の時の警戒広報活動・防災訓練・町会内のお祭りなどの交通整理等を行っています。

消防団に入るには？

消防団への入団は18才以上の健康な方なら男女問わずOKです。

東京23区では現在、58の消防団、439の分団、約1万5千人の仲間が活躍しています。

「葛西消防団」としては、本団・第1分団・第7分団の8分団で約270名（内女性団員が約40名）が在籍しています。その内第7分団は、男性24名、女性2名となっています。

最近のトピックを教えてください。

昨年の「操法大会」はおかげさまで優勝することができました。操法大会での実技上達は実際の活動でもおおいに役立ちます。今年も好成績が残せるようがんばります。

また7分団の「消防ポンプ車」が10年以上使用してかなり老朽化してきました。いま新田町会を中心に最新鋭の「消防ポンプ車」を導入していただく話があります。新しいポンプ車導入の折には有効に活用してより充実した活動ができるよう分団員一同努力したいと思います。

また我々といつしよに活躍してくれる新しい仲間も募集しています。ぜひお近くの分団員や町会役員にお声掛けをお願いいたします。



現在導入を予定している「新消防車」と類似型車、火災の際に大きな力となるでしょう。

消防操法大会

葛西第7分団が準優勝！

6月12日「葛西消防団消防操法大会」（会場・南葛西、日本ロール構内）が開催されました。「葛西第7分団」（通称「新田消防団」）は惜しくも優勝は逃しましたが、見事準優勝に輝きました。また個人賞を「2番員」の「大年教之さん」（新入団員）が獲得しました。



火災状況の確認から放水までの一連の操作で迅速性・正確性を競います。

葛西第7分団
団員をご紹介いたします

分団長	上村 正浩	富 小古	美智子
副分団長	野石 本英	鈴 松	悠二
	本井 雄治	木 谷	修久
	大関 清	小石 関	山 佐
	浅 藤	福 野	仲 士
	福 野	桐 原	山 橋
	口 井	本 井	藤 野
	土 原	野 口	木 本
	裕 兼	修 学	秀 久
	美 光	洋 治	信 治
	宗 謙	嘉 正	精 慶
	義 弘	英 義	賢 賢
	一 郎	治 弘	訓 一
	将 浩	明 司	也 信

「東日本大震災義援金募集」
ご協力ありがとうございました！

新田町会の義援金
総額 3,040,700円(件数1267件)

なお「義援金を呼びかける葛西の会」全体では総額83,568,351円の義援金が集まりました。

江戸川区役所を通じて被災者の皆様へお届けします。ご協力ありがとうございました。

「新田町会防災訓練」のお知らせ

来る9月18日(日)葛西第3中学校にて「新田町会防災訓練2011」が開催されます。3月の大震災後初めての防災訓練となります。

本年度も江戸川区・葛西消防署・葛西警察署・消防団のご協力を得て「初期消火訓練」「起震車による地震のゆれ体験」「煙からの避難体験訓練」「AED(救急動装置)操作訓練」「消防への通報訓練」などに取り組む予定です。皆様ふるってご参加のほどお願いいたします。

(詳細は回覧板にてお知らせいたします。)

消防団員募集！

年齢18才以上、男女問わず
葛西消防団 第7分団

我が町新田を火災・災害から守る消防団員の入団をお待ちいたしております。

連絡先
浅井 幸一 (副会長 消防担当)
☎3688~1497
山本 保英 (消防委員長)
☎3689~5184





盆踊り大会

日時 8月6日(土)・7日(日)
午後6時～8時
場所 新田一号公園

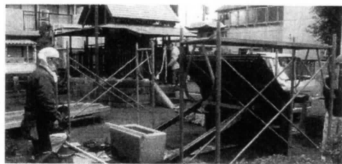
(練習日) 7月23日(土) 12時～14時
24日(日) 15時～17時
(会場) コミュニティ会館2F

目的

東日本大震災の被災地を応援する為の大会とします。



※ 今後の電力事情の変化により、計画停電が実施されれば、大会を中止する場合があります。
※ 自転車等のご来場ご遠慮ください。(ご協力お願いします。)



修復中の水屋



灯籠

東日本大震災により稲荷神社の灯籠・水屋が倒れ、鳥居は傾いてしまいました。現在は修復工事が終わっています。

身近なところで被害が

今年の夏 乗り越えよう!!
“家で出来る15%の節電”

冷房	設定温度を26℃⇔28℃に上げただけで	10%減
冷蔵庫	設定温度を強⇔中にしただけで	2%減
炊飯器	炊いただけで保温しない	2%減
使用しない家電	主電源オフ(待機電力を減らす)	2%減

これだけで16%も減らせます!

Part 8 ご存じですか? 七丁目会館の 運営管理

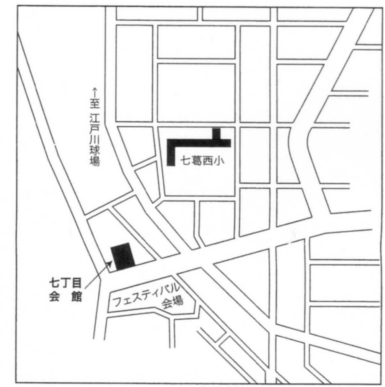
- ### 西葛西7丁目会館利用要綱
1. 会館使用時間 午前9時から午後9時まで
 2. 会館使用料金 (1階、2階とも同料金)

使用時間	単位:円/時	
	町会員	一般人
午前9時～正午	1,000	1,500
午後1時～午後5時	1,200	1,700
午後6時～午後9時	1,500	2,000
一日使用	3,000	5,000

3. 会館使用上の注意事項
 - ① 営利の目的には使用出来ません。
 - ② 使用の予約は先着順とします。
 - ③ 災害等緊急の場合は予約中といえども町会優先とします。
 - ④ 使用時間は必ず守って下さい。
 - ⑤ 使用した備品は元の場所に取めてください。
 - ⑥ 備品・建具の破損・故障を発見した時は担当者までお知らせください。故意、過失による破損・故障の場合にはその費用を弁償していただく場合があります。
 - ⑦ 使用後は必ず掃除をし、火の元、電源、戸締まりを確認してください。
 - ⑧ 鍵は終わり次第速やかに返却ください。
 - ⑨ 会館に持ち込んだ品物及び使用後のゴミは必ず持ち帰ってください。

新田町会では、西葛西七丁目会館を管理しています。左記の利用要綱を確認の上大切に利用して下さい。

西葛西七丁目会館
管理委員長
石田 健



* 行事報告 *

- 春の交通安全運動
5月11日(水)～20日(金)
- 消防団員入退団式
5月29日(日)
- これからの町会行事 ■
- 盆踊り大会
8月6日(土)・7日(日)
午後6時より
場所・新田一号公園
- 敬老の日お祝い記念品配布
9月17日(土)
- 新田町会防災訓練
9月18日(日)
場所・葛西第三中学校
- 秋の交通安全運動
9月21日(水)～30日(金)
- 葛西中央区民運動会
10月2日(日) 午前9時より

おくやみ

第20部部長の寺内昌二様が5月7日にご逝去されました。心よりご冥福をお祈り申し上げます。

編集後記

近頃時間の流れが早く感じられます。震災後、多くの行事を自粛していましたが復興支援が何より大事と皆感じています。新田町会の盆踊り大会も義援金を募る目的もあり内容を変更して開催されます。人々の活性や地域の再生は、我が身に何が起きたか分からずに亡くなられた方々の御霊の供養となるでしょう。

特別賛助会員のおすすめ

広報誌「我が町新田」は年3回発行しております。発行費用は主に賛助会員様の会費を充てています。日頃のご協力に感謝申し上げますと共に、新たな賛助会員へのご加入をお願い致します。

広報委員長 寺西 久夫
連絡先 03-3688-0033

新田町会特別賛助会員

- 協和物産(株)
- (株) フェリエコーポレーション
- 西葛西メトロセンター会
- 葛西メトロセンター会
- (株) 白子不動産
- 共栄商事(株)
- 山秀商事(株)
- (株) 伊勢崎組
- (株) アクティオ
- ビーエヌファーマシー
- (株) 白子
- (株) ウェスタンレイン・葛西店
- (株) ウェスタンレイン西葛西店
- (株) ウェスタンレイン・パートII
- (株) オリバー
- (株) N・T・Tデータ
- (株) コマツ
- (株) ノニ21
- 日本ハウズイング(株) 葛西・西葛西
- (有) 寺西商事
- 東京東信用金庫葛西駅前支店
- 朝日信用金庫葛西支店
- とみん銀行葛西支店